

Caractéristiques techniques Transmetteur Lambda LT3-F



Fig. 1 LT3-F boîtier avec UI300-LT-V2



Fig. 2 LT3-F dans un boîtier en acier inox avec UI300-LT-V2 et couverture supplémentaire pour IP65

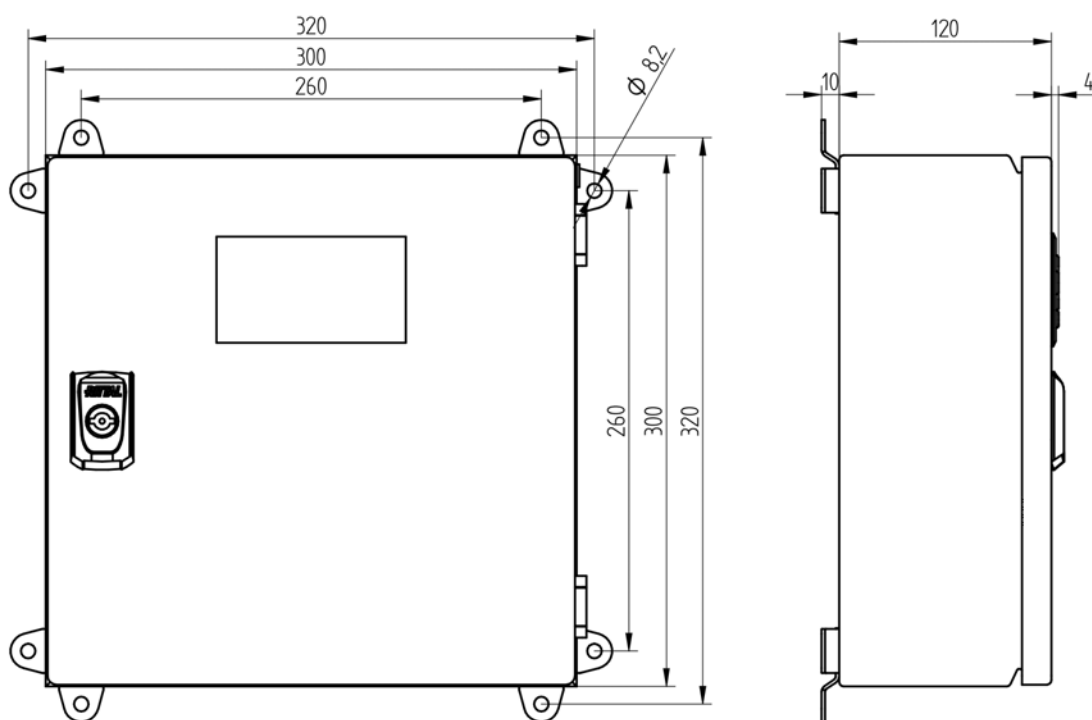


Fig. 3 Plan coté LT3-F dans boîtier avec supports muraux vertical/horizontal et UI300-LT-V2 (dimensions en mm)

Caractéristiques techniques Transmetteur Lambda LT3-F

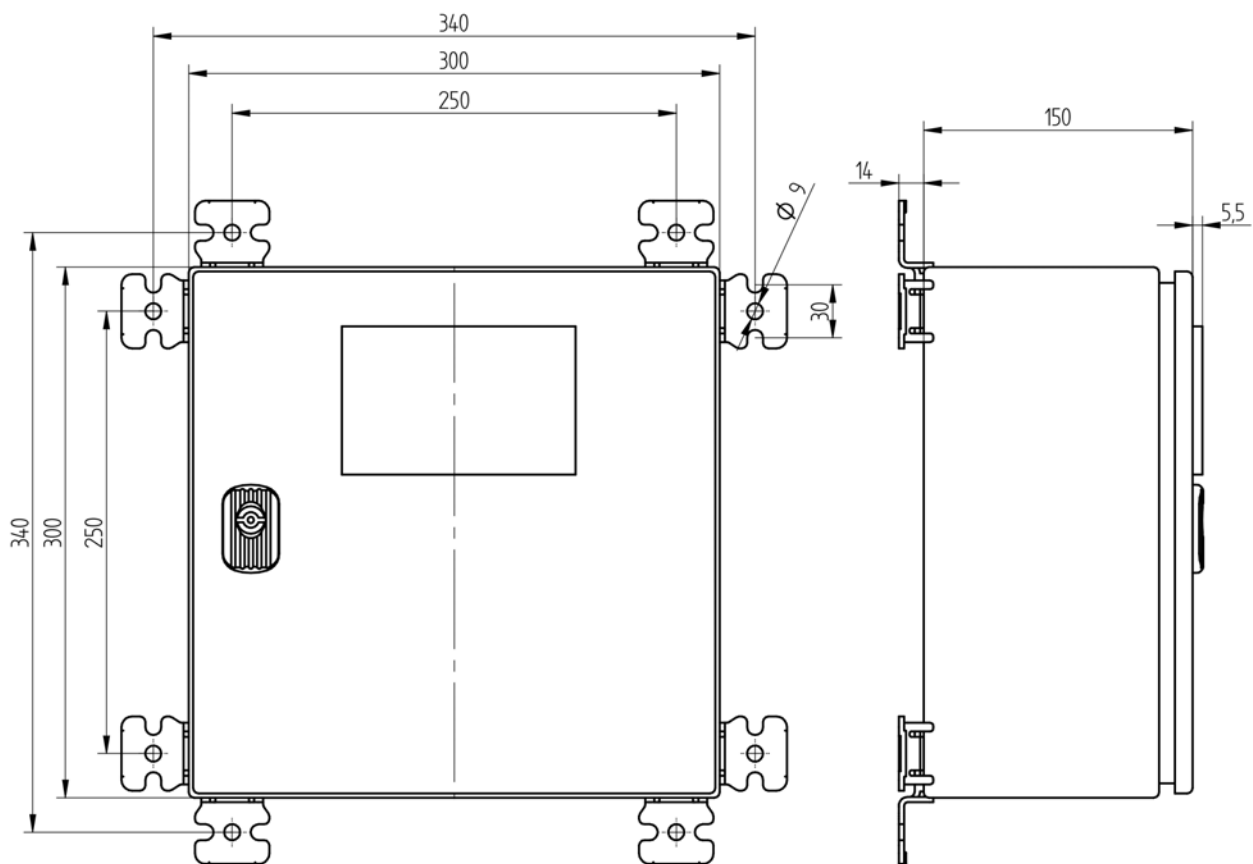


Fig. 4 Plan coté LT3-F dans un boîtier acier inox avec supports muraux vertical/horizontal et UI300-LT-V2 avec couverture supplémentaire pour IP65 (dimensions en mm)

Caractéristiques techniques Transmetteur Lambda LT3-F

LT3-F dans un boîtier à montage mural avec interface utilisateur UI300-LT-V2

Boîtier	boîtier en saillie en tôle d'acier, revêtement par poudre
Dimensions (H x L x P)	300 x 300 x 120 mm
Couleur	Gris clair RAL 7035
Poids	env. 6 kg
Éléments de commande	interface utilisateur UI300-LT-V2 avec écran graphique LCD 45 x 27 mm (L x H) Logiciel à distance LSB (option)

LT3-F dans un boîtier acier inox avec interface utilisateur UI300-LT-V2

Boîtier	boîtier en saillie en acier inox 304L
Dimensions (H x L x P)	300 x 300 x 150 mm
Poids	env. 6 kg
Éléments de commande	interface utilisateur UI300-LT-V2 avec écran graphique LCD 45 x 27 mm (L x H) Logiciel à distance LSB (option)

Caractéristique

Alimentation	120 VAC / -30 % ... 230 VAC / +10 %, 50 ... 60 Hz Utilisation dans des réseaux mis à la terre uniquement!
Puissance absorbée	typiquement 30 W, max. 69 W
Résolution	O ₂ : 0,1 Vol. % O ₂ CO _e : 1 ppm dans la plage CO 0 ... 1 000 ppm
Temps jusqu'à état prêt au service	Lors de la première mise en service de la sonde 60 minutes sinon env. 10 minutes après RESEAU MARCHÉ.

Interfaces

BUS SYSTEME LAMTEC (LSB)

Communication directe avec les appareils de commande de brûleurs LAMTEC	Transmission des valeurs de mesure, des messages d'avertissement et d'erreur, réception de commandes.
---	---

Liaison BUS terrain

Liaison BUS terrain au niveau du PROFIBUS DP via le module supplémentaire	<ul style="list-style-type: none">– relevé des valeurs, statuts, dérangements et avertissements– réinitialisation des dérangements et des avertissements– définition des sorties numériques
---	---

Caractéristiques techniques Transmetteur Lambda LT3-F

Sorties analogiques

Sorties analogiques via module supplémentaire	Sortie analogique 1 (valeur de mesure O ₂)
Précision: 1 %	– plage de réglage: 0 ... 25 % O ₂
Charge: 300 Ω/sortie	– réglage en usine: 0 ... 10 Vol. % O ₂ → 4 ... 20 mA/erreur 0 mA
	Sortie analogique 2 (valeur de mesure CO _e)
	– plage de réglage: 0 ... 30 000 ppm
	– réglage en usine: 0 ... 1 000 ppm → 4 ... 20 mA/erreur 0 mA

Sorties numériques

Sorties numériques via module supplémentaire	– 4 contacts à fermeture sans potentiel, fonctions via l'interface utilisateur réglables
	– Tension de commutation max. 250 V
	– Courant de commutation 6 A, max. 12 A/module

Entrées numériques

Sorties numériques via module supplémentaire	– 4 entrées numériques 24 VDC, sans potentiel
	– fonctions réglables grâce au logiciel à distance LSB

Calcul du rendement

Calcul du rendement technique via module supplémentaire	– 2 entrées Pt100 pour l'activation de la température du gaz d'échappement et de l'air d'aspiration 0 °C ... 400 °C
	– 2 sorties analogiques 0/4 ... 20 mA pour l'émission de la température des gaz d'échappement et du rendement

Conditions d'utilisation

Humidité relative de l'air	0 % ... 100 %
Hauteur d'installation	< 2000 m au dessus du niveau de la mer

Conditions d'environnement

Service	température autorisée	-20 ... +60 °C
Transport	température autorisée	-40 ... +70 °C
Stockage	température autorisée	-40 ... +70 °C
Degré de protection	selon DIN EN 40050	IP54 IP65 avec couverture supplémentaire
Déclaration CE de Conformité	2014/35/UE	Directive basse tension
	2014/30/UE	Directive CEM
	2011/65/UE	Directive RoHS

REMARQUE

Les limites des données techniques doivent être strictement respectées.

Caractéristiques techniques Transmetteur Lambda LT3-F

Indications de commande

REMARQUE

Transmetteur Lambda LT3-F pas utilisé en tant que dispositif autonome.

Certification SIL2 uniquement en conjonction avec les dispositifs de LAMTEC ETAMATIC, FMS, VMS, BT300 et CO/H₂-Régulation actif !

Transmetteur Lambda LT3-F en coffret mural, RAL7035, analyse simultanée du taux d'oxygène (O₂) et de gaz de combustion incomplète (CO/H₂)

Désignation/Type	Référence.
LT3-F en coffret mural	657R50

A 10 – AFFICHAGE	Sélection
AVEC INTERFACE UTILISATEUR UI-300-LT3-V2, IP54	20
AVEC INTERFACE UTILISATEUR UI-300-LT3-V2, IP65	30
AVEC INTERFACE UTILISATEUR UI-300-LT3-V2, IP65, intégré dans un boîtier en acier inox 304L	40
AVEC INTERFACE UTILISATEUR UI-300-LT3-V2, IP54, approuvé par UL Paramètres modifiables jusqu'au niveau de validation SERVICE (2). Configuration avancée possible uniquement via logiciel de commande à distance LSB pour PC.	UL20

A 20 – SORTIES/ENTREES	Sélection
SANS SORTIES/ENTREES	00
4 SORTIES ANALOGIQUE 0/4 ... 20 mA	05
4 SORTIES ANALOGIQUE 0/2 ... 10 V	10
4 SORTIES NUMERIQUE	20
4 ENTREES NUMERIQUE	25
4 SORTIES NUMERIQUE ET 4 SORTIES ANALOGIQUE 0/4 ... 20 mA	30
4 SORTIES NUMERIQUE ET 4 SORTIES ANALOGIQUE 0/2 ... 10 V	35
4 ENTREES NUMERIQUE ET 4 SORTIES ANALOGIQUE 0/4 ... 20 mA	50
4 ENTREES NUMERIQUE ET 4 SORTIES ANALOGIQUE 0/2 ... 10 V	55
4 ENTREES NUMERIQUE, 4 SORTIES NUMERIQUE ET 4 SORTIES ANALOGIQUE 0/4 ... 20 mA	60

A 40 – COMMUNICATION DE HART (en préparation)	Sélection
SANS	00

A 50 – CALCUL DE RENDEMENT	Sélection
SANS	00
MODULE DE RENDEMENT AVEC 2 ENTREE PT100 AIR DE COMBUSTION ET LES GAZ D'ÉCHAPPEMENT 0 ... 400 °C 2 SORTIES ANALOGIQUE, COURANT 0/4 ... 20 mA 0/4 ... 20 mA	01

A 60 – CONNEXION BUS de TERRAIN	Sélection
Sélectionnez "01" si vous souhaitez une installation du module, dans le cas contraire, utilisez le numéro de commande 657R5950	
SANS	00
PROFIBUS DP	01

Reçus en sus:

- Sonde combinée KS1D ECO en boîtier standard, référence 656R2000/656R2002, et accessoires
- ou
- Sonde combinée KS1D-HT, référence 656R2015/656R2018, et accessoires

Caractéristiques techniques Transmetteur Lambda LT3-F

Externe Affichage et Commande

Désignation/Type	Référence
Logiciel de commande à distance LSB pour PC, incl. module USB/CAN à partir Windows XP et Câble compatible de connexion USB/CAN-module – LT3, longueur 4 m	657R9000
Logiciel de commande à distance LSB pour PC, incl. câble compatible de connexion module USB/CAN – LT3, longueur 4 m sans module USB/CAN	657R9001
Si disponible pour BT300 LSB logiciel à distance et module USB/CAN: Câble module USB/CAN à 5 b roches femelle M12, longueur 4 m	657R0426
Couvercle supplémentaire IP65 pour UI300-LT-V2 intégré dans LT3-F, vis de montage incluses	668R0320

Agréments



Les données dans ce mode de caractère ont une valeur technique provisoire.



LAMTEC Meß- und Regeltechnik für Feuerungen GmbH & Co. KG

Josef-Reiert-Straße 26
D-69190 Walldorf
Telefon: +49 (0) 6227 6052-0
Telefax: +49 (0) 6227 6052-57

info@lamtec.de
www.lamtec.de

