

Caractéristiques techniques détecteur de flamme FFS07



Fig. 1 Détecteur de flamme FFS07 version à insérer

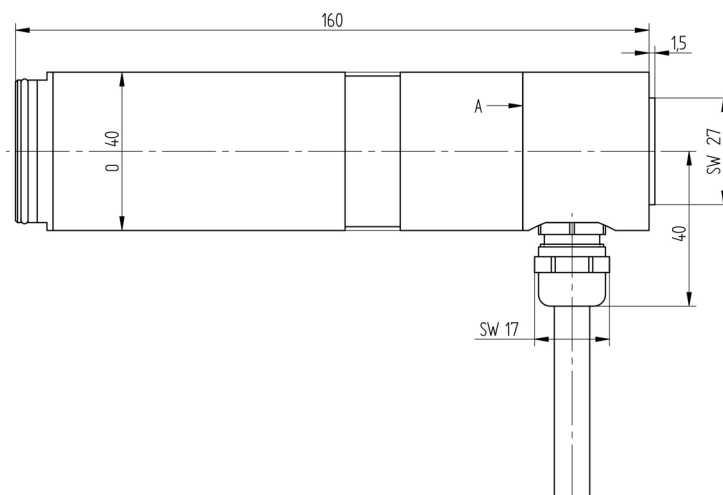


Fig. 2 Plan coté détecteur de flamme FFS07 version à insérer



Fig. 3 Détecteur de flamme FFS07 version à visser

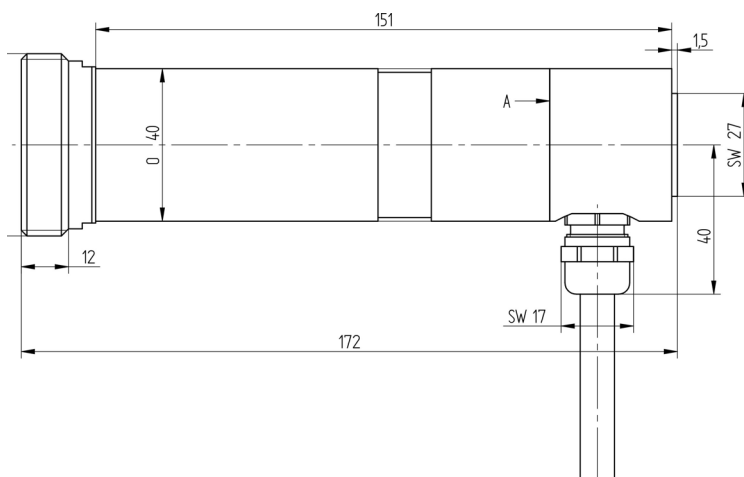


Fig. 4 Plan coté détecteur de flamme FFS07 version à visser

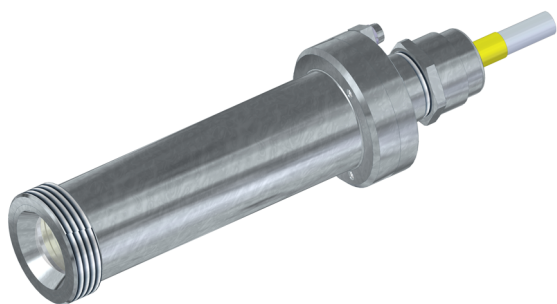


Fig. 5 Détecteur de flamme FFS07 pour zone Ex 1

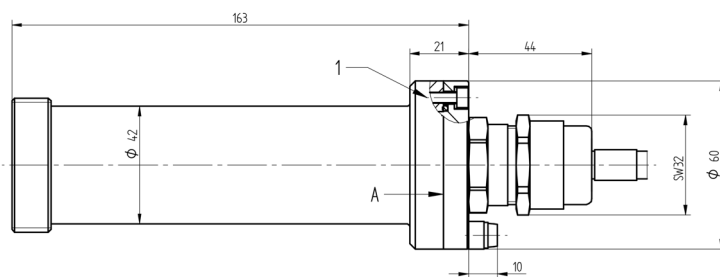


Fig. 6 Plan coté détecteur de flamme FFS07 pour zone Ex 1

REMARQUE

Sur le câble de raccordement du FFS07 se trouve une marque jaune de longueur 1,5 cm sur la gaine thermorétractable.

Caractéristiques techniques détecteur de flamme FFS07

Dimension

Exécution de boîtier	version à insérer (standard) V = version à visser Ex = résistant à l'explosion zone 1/21	
poids	0,40 kg	version standard avec câble de 3 m
	0,45 kg	version V avec câble de 3 m
	0,50 kg	version Ex avec câble de 3 m
Matériau	FFS07 (version à insérer et version à visser): Aluminium anticorrosif EN AW 6082 (eau de mer 2*; condition atmosphérique 1*), nickelé	
	FFS07 Ex: Laiton EN CW614N, nickelé	

* Note relative de 1 (très bon) bis 6 (inadéquate)

Caractéristiques

Fonctionnement est possible avec	F152, ETAMATIC, MCC CMS, MCC BC400	
Compatible avec	FFS07 UV FFS07 IR	est le successeur du FFS05 UV - ... est le successeur du FFS05 IR - ...
Angle de vue	UV IR	env. 8° env. 60°
Sensibilité sortie de mesure	IR	> 10 mVAC
Domaine spectral	UV-4 IR-1 IR-1 T	215 ... 360 nm (remplace UV-2) 1.200 ... 2.800 nm 1.200 ... 2.800 nm

Grandeur d'entrée détecteur de flamme

Énergie auxiliaire

Tension	max. 42 VDC min. 24 VDC
Consommation de courant	≤ 20 mA

Générateur de cycles

Courant	High > 0,8 mA Low < 0,4 mA
---------	-------------------------------

Paramètres de sortie

Signal canal A + B

Fréquence	max. 170 Hz min. 7 Hz
Retard de signal	négligeable

Câble de raccordement/rallonge

Type	6 x 0,5 mm ² blindé, z.B. LiYCY section minimale 0,5 mm ²
Longueur du câble	< 300 m

Pièce d'usure



	aucun
--	-------

Caractéristiques techniques détecteur de flamme FFS07

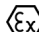
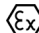
Capacité technique

Mode de fonctionnement	service continu 72 h de fonctionnement selon TRD 604
Niveau d'intégrité de la sécurité	DIN EN 61508 Teil 2 - SIL 3 en combinaison avec F152
Catégorie de surtension	DIN EN 60730-1 ÜKIII
Influençabilité des perturbations	DIN EN 60730-1
Émission perturbatrice	DIN EN 55022, classe B

Utiliser dans les endroits exposés aux explosions zones 1/21 :

Le certificat	EPS 14 ATEX 1 696 IECEX EPS 14.0042
Identification	 II 2G Ex d IIC T6 Gb  II 2D Ex tb IIIC T80°C Db

Utiliser dans les endroits exposés aux explosions zones 2/22 :

Le certificat	IECEX IBE 15.0010X, ATEX Conformité
Identification	 II 3G Ex nA IIC T5 (T6) Gc X  II 3D Ex tc IIIC T95°C Dc X

Conditions d'utilisation

Humidité relative de l'air	0 % ... 95 % non-condensant
----------------------------	-----------------------------

Conditions d'environnement

Service	plage de température autorisée	UV: -20 ... +65 °C IR: -20 ... +60 °C
Transport	plage de température autorisée	UV: -20 ... +65 °C IR: -20 ... +60 °C
Stockage	plage de température autorisée	UV: -20 ... +65 °C IR: -20 ... +60 °C
Degré de protection	selon DIN EN 60529	IP67 pour la zone Ex 2 IP66 pour la zone Ex 1
Classe de protection		III

REMARQUE

Les limites des données techniques doivent être strictement respectées.

Caractéristiques techniques détecteur de flamme FFS07

Indications de commande

REMARQUE

Toutes les possibilités de choix marqués d'un * correspondent au choix par défaut.

Désignation / type	Référence
Détecteur de flamme FFS07 entrée de lumière axiale, IP66/IP67	659D21...
A 10 – SPECTRE	Sélection
TYPE UV-4 SPECTRE UV 215 ... 360 nm	04*
TYPE IR-1 SPECTRE IR 1.200 ... 2.800 nm	10
TYPE IR-1 T SPECTRE IR 1.200 ... 2.800 nm	20
A 20 – BOÎTIER	Sélection
BOÎTIER A INSERER, IP67, NEMA 4X Support d'alignement adapté FH30-00, FH30-10, FH40-10	0*
BOÎTIER AVEC FIXATION A VIS, IP67, MEMA 4X Support d'alignement adapté FV30-00, FH30-10, FH40-10	V
BOÎTIER IR AVEC FIXATION A VIS POUR ZONE Ex 1 selon ATEX et IECEx, IP66 Support d'alignement adapté FV30-00, FH30-10, FH40-10	Z1 IR/V
BOÎTIER UV AVEC FIXATION A VIS POUR ZONE Ex 1 selon ATEX et IECEx, IP66 Support d'alignement adapté FV30-00, FH30-10, FH40-10	Z1 UV/V
A 30 – LONGUEUR CÂBLE	Sélection
Longueur 10 m	10
SILIKON, longueur 10 m ¹⁾	10/Si
Longueur 3 m	3*
SILIKON, longueur 3 m ¹⁾	3/Si
Longueur 5 m	5
SILIKON, longueur 5 m ¹⁾	5/Si
Longueur 0,3 m, disponible uniquement avec prise	OE
SILIKON, longueur 0,3 m, disponible uniquement avec prise	OE/Si
A 40 – PRISE	Sélection
SANS PRISE	0*
AVEC PRISE	STE

1) pas pour zone Ex 1

Les données dans ce mode de caractère ont une valeur technique provisoire.



**LAMTEC Meß- und Regeltechnik
für Feuerungen GmbH & Co. KG**

Josef-Reiert-Straße 26

D-69190 Walldorf

Telefon: +49 (0) 6227 6052-0

Telefax: +49 (0) 6227 6052-57

info@lamtec.de

www.lamtec.de

